



# ПОКАЗАНИЯ, ПРОТИВОПОКАЗАНИЯ И ТЕХНИКА ВЫПОЛНЕНИЯ ЛЮМБАЛЬНОЙ ПУНКЦИИ. (ЗАНЯТИЕ ПРОВОДИТСЯ С ИСПОЛЬЗОВАНИЕМ ТРЕНАЖЕРА-МАНЕКЕНА).

*Первый Санкт-Петербургский Государственный медицинский  
Университет им. акад. И.П. Павлова*

Кафедра неврологии и мануальной медицины ФПО  
Центр инновационных образовательных технологий

В.В. Андреев, М.Ш. Вахитов

Санкт-Петербург

2015 г.

# Показания для манипуляции

- ▣ Диагностика;
- ▣ Лечение (введение лекарственных препаратов, санационные );
- ▣ Лечение-диагностические.

Наличие менингеального синдрома!

# Условия для выполнения манипуляции

Требования асептики и антисептики:

- ▣ Procedурный кабинет;
- ▣ Перевязочная;
- ▣ Операционная.

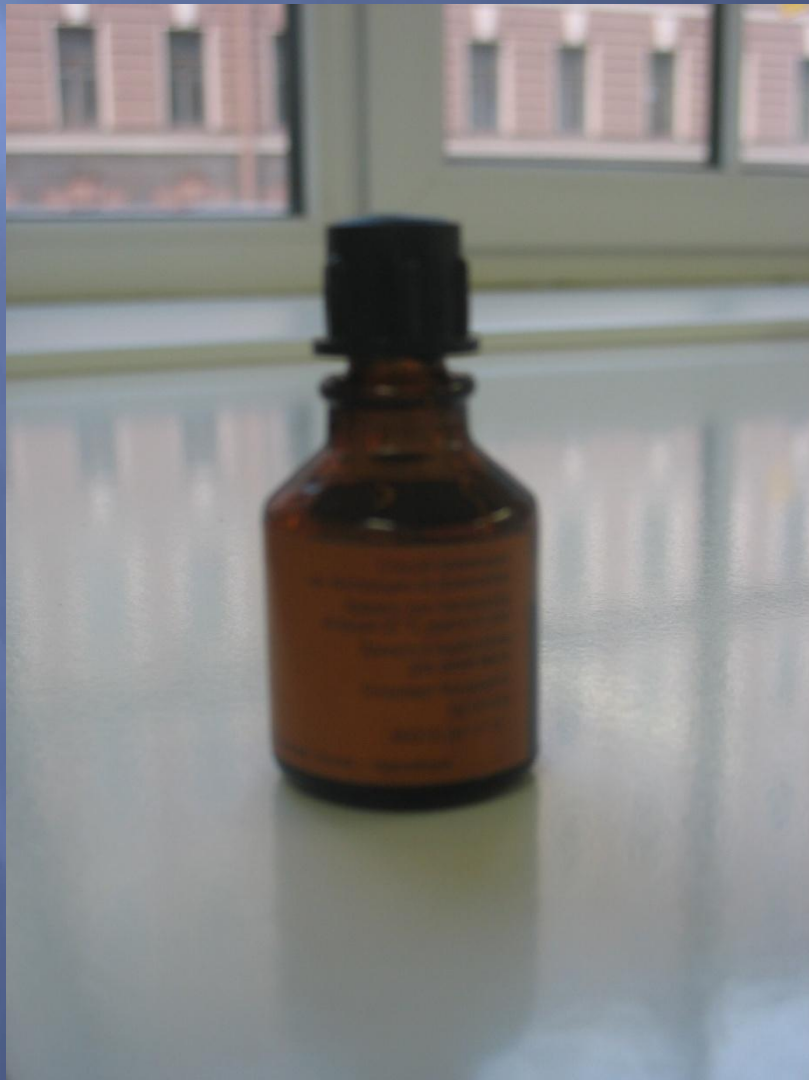
# Условия для выполнения манипуляции

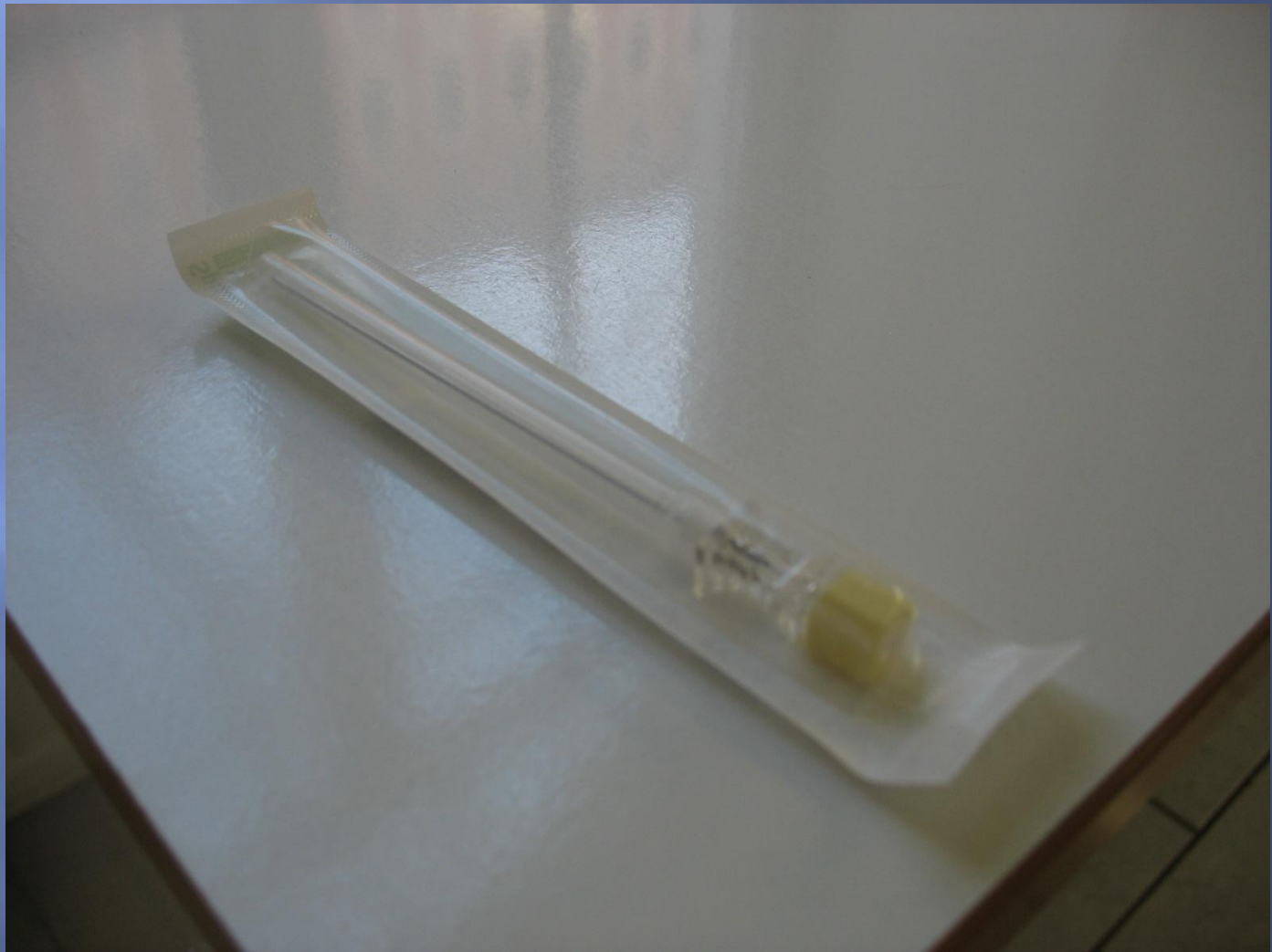
- ▣ Маска;
- ▣ Шапочка;
- ▣ Стерильные перчатки;
- ▣ Ограничение операционного поля.

# Что необходимо для выполнения процедуры

- ▣ 3% Спиртовой раствор йода;
- ▣ 70% этиловый спирт;
- ▣ Стерильные салфетки;
- ▣ Пункционная игла с мандреном;
- ▣ Стерильные перчатки;
- ▣ Шприц 5,мл с анестетиком;
- ▣ 2-е пробирки (не стерильные);
- ▣ Стерильная наклейка.











# Перед проведением процедуры оцениваем показания и противопоказания

- ▣ Осмотр офтальмолога (глазное дно);
- ▣ Нейровизуализация (КТ или МТР головного мозга);
- ▣ Состояние гемостаза;

# Уровень расположения спинного мозга в позвоночном канале

Спинной мозг заканчивается на уровне L I – LII

Люмбальная пункция  
выполняется на уровне LIII-LIV  
(ЛИНИЯ ЯКОБИ)

# Противопоказания

- ▣ Гнойно-воспалительный процесс в поясничной области;
- ▣ Объемный процесс головного мозга с дислокацией срединных структур;
- ▣ Объемный процесс задней черепной ямки;
- ▣ Количество тромбоцитов  $< 50\ 000$ .

# Костные ориентиры



# Межкостистое пространство



Обработка выполнена не по правилам



# Удаление йодного раствора





# Нарушение правил асептики и анитесптики



# Не ограничено операционное поле





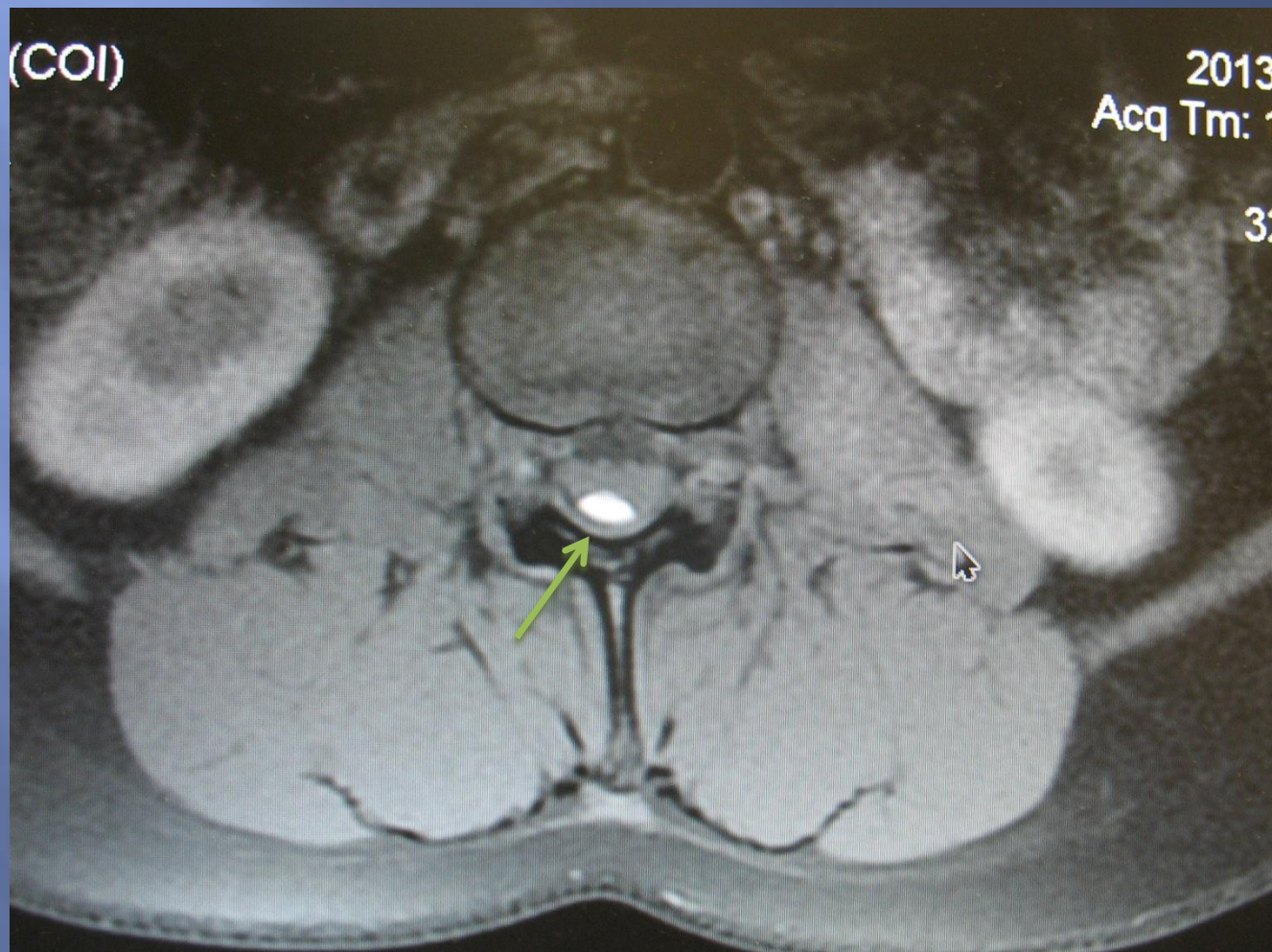
Назовите ошибку?



# Осложнения

- ▣ Постпункционный синдром;
- ▣ Эпидуральная гематома;

# Эпидуральная гематома



# Эпидуральная гематома



# Дислокационный синдром

