

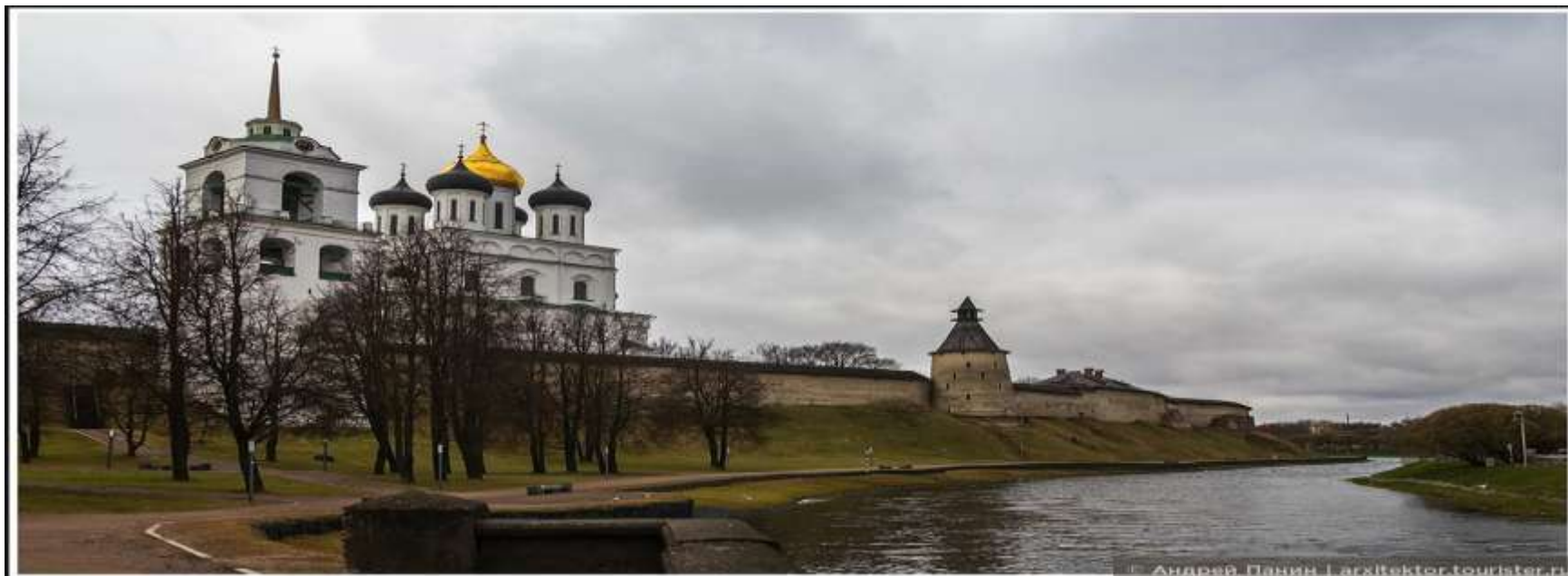
ГБУЗ ПО «Псковская ОПБ №1»



180520, Псковская область, Псковский Район
п/о Ершово, д. Богданово
т/ф (8112) 67-91-30, e-mail: bogdanovo@list.ru
www.bogdanovo.pskov.ru



ПРИГЛАШАЕМ НА РАБОТУ



**ГБУЗ ПО «ПСКОВСКАЯ
ОБЛАСТНАЯ ПСИХИАТРИЧЕСКАЯ
БОЛЬНИЦА №1»**



Историческая справка

31 ДЕКАБРЯ 1984 года были подписаны документы на открытие больницы.

ОТКРЫЛАСЬ больница
01 АПРЕЛЯ 1985 года
на 605 коек.

Апрель

ПН	5	12	19	26	
ВТ	6	13	20	27	
СР	7	14	21	28	
ЧТ	1	8	15	22	29
ПТ	2	9	16	23	30
СБ	3	10	17	24	
ВС	4	11	18	25	

ПЕРВЫЙ ПАЦИЕНТ поступил 14 апреля 1985г



КОЕЧНЫЙ ФОНД БОЛЬНИЦЫ

- **ВСЕГО КОЕК – 495,**
- **Наркологических- 20**
- **Психиатрических детских-20**
- **психиатрических взрослых-455,**
- **Из них - 15 для ССПЭ,**
- **–психосоматических-111**
- **Из числа взрослых психиатрических для ПЛ-56, из них- спец. типа-20**
- **Амбулаторная СУДЕБНО-ПСИХИАТРИЧЕСКАЯ ЭКСПЕРТИЗА- 1000 экспертиз в год -план**





Наша церковь

Всегда в строю



*За 35-летний период - в больнице
пролечено 105 тысяч пациентов*

ПОСТУПЛЕНИЕ пациентов в больницу

В 2020г.- 2315

В 2019 году-2953

В 2018 г.- 3035

в 2017 г.-3035

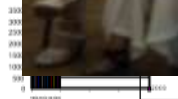
В 2016 году-3347

В 2011 году-2389

В 2015 году- 2628



В 2020 году-2315

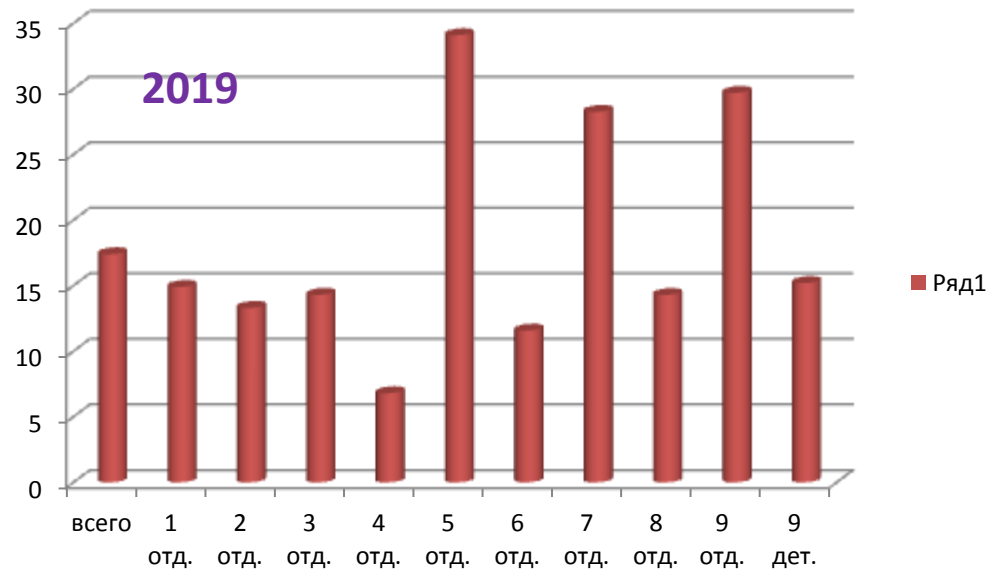
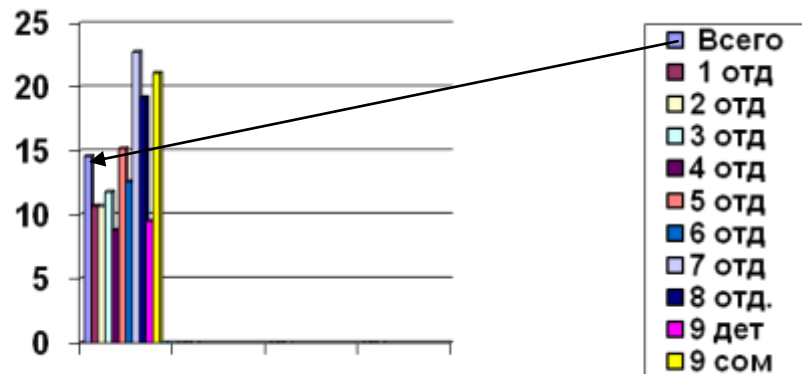


Повторность по отделениям больницы



больницы

2018



Средняя длительность лечения больных

год	2016	2017	2018	2019	2020
Пользов	46,4	50,7	48,6	51,06	50,22
Выбывшими-	41,2	41.5	39,6	41,9	41,62
Из них наркол.	18,4	15,7	15,1	15,0	15.0
Психиатрич.	49,0	52,9	45,4	48,2	60,95
Ср. дл. Шизоф.	56.8	59.4	55,7	67,3	61.0

По РФ план- выбывшими в психиатрическом стационаре, базовое значение- 75,6, .
Фактически по РФ в 2018г. Ср.дл. 67,4, а больных шизофренией -95,8.
в 2017г.-103 к/дня

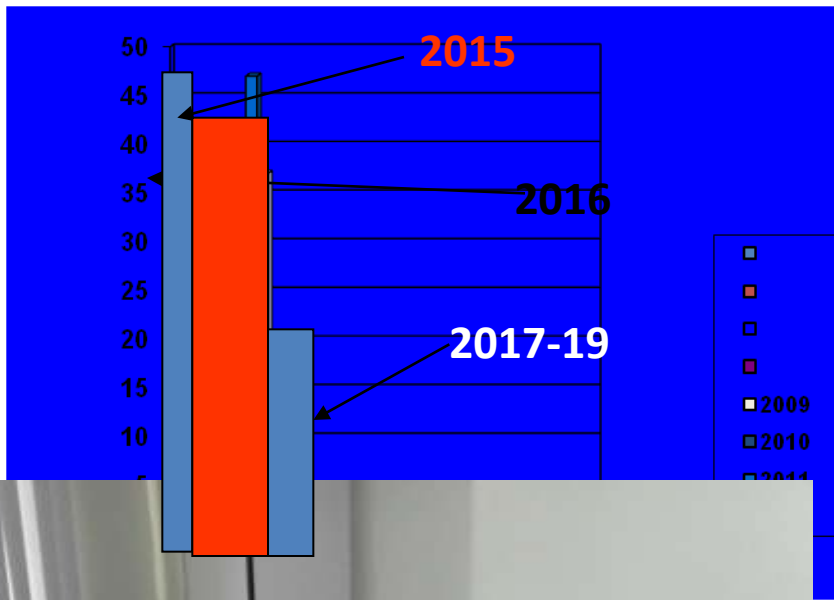


ИНВАЛИДИЗАЦИЯ первичная

-
- **2014** **4,23%**
- 2015** **3,9%**
- 2016** **2,61 %**
- 2017** **2,62%**
- 2018** **3,45 %**
- 2019** **3,13 %**
- 2020-2,26%**



Трансорбитальное введение нейролептиков



Психотерапевтические занятия в группах

4 группы по 10 сеансов , с анализом и оформленными выводами тренинга умений — освоение различных форм поведения «здесь и теперь», побуждение каждого участника группы к реакции на действия других;





2015/04/23

боры в Государственную думу



04/12/2011

Реабилитация



Как дома



Концерт



ВАКАНСИИ на сайте больницы

- **• Врач-судебно-психиатрический эксперт,** заработная плата **от 30000руб.** Необходимо высшее медицинское образование. Режим работы: будние дни, с 8:00 до 15:12. Обращаться по телефону 8(8112) **696-711** Количество вакансий: **2.**
- **• Врач-психиатр, заработная плата от 35000руб.** Необходимо высшее медицинское образование, сертификат. Режим работы: будние дни, с 8:00 до 15:12. Обращаться по телефону **696-711.**
- **• Врач-бактериолог, заработная плата от 30000руб.** Необходимо высшее медицинское образование, сертификат. Режим работы: будние дни, с 8:00 до 15:12. Обращаться по телефону **696-711.**

- • **Врач-терапевт (временная должность),** заработная плата **от 30000руб.** Необходимо высшее медицинское образование, сертификат. Режим работы: будние дни, с 8:00 до 15:12. Обращаться по телефону **696-711.**
- • **Медицинская сестра(палатная),** заработная плата **от 20000руб.** Необходимо среднее медицинское образование, сертификат. Режим работы: сутки через двое. Количество вакансий: **3.**
- Обращаться по телефону **696-711**

- • **Лаборант централизованной клинико-бактериологической лаборатории**, заработная плата **от 20000руб.** Необходимо среднее медицинское образование, сертификат. Режим работы: будние дни, с 8:00 до 15:12. Количество вакансий: **1.** Обращаться по телефону **696-711.**
- • **Фельдшер-лаборант централизованной клинико-бактериологической лаборатории**, заработная плата **от 20000руб.** Необходимо среднее медицинское образование, сертификат. Режим работы: будние дни, с 8:00 до 15:12. Количество вакансий: **1.** Обращаться по телефону **696-711.**
- • **Помощник эпидемиолога**, заработная плата **от 15000руб.** Необходимо среднее медицинское образование, сертификат. Режим работы: будние дни, с 8:00 до 15:12. Количество вакансий: **1.** Обращаться по телефону **696-711.**
- • **Медицинский психолог**, заработная плата **от 22000руб.** Необходимо высшее медицинское образование по специальности клиническая психология. Режим работы: будние дни, с 8:00 до 17:00. Работа в **городе Великие Луки.** Обращаться по телефону **696-711.**





**ЗДОРОВЬЯ ВАМ И ВАШИМ
БЛИЗКИМ**

**Здоровья Вам и
Вашим близким**

Здоровья Вам и Вашим близким !