



Гатчинская клиническая межрайонная больница

ГБУЗ ЛО «Гатчинская КМБ»



Гатчина. Бывшая императорская резиденция, красивый город с богатым прошлым и настоящим. «Город воинской славы», самый крупный населённый пункт Ленинградской области, большой транспортный, туристический промышленный и научный центр.



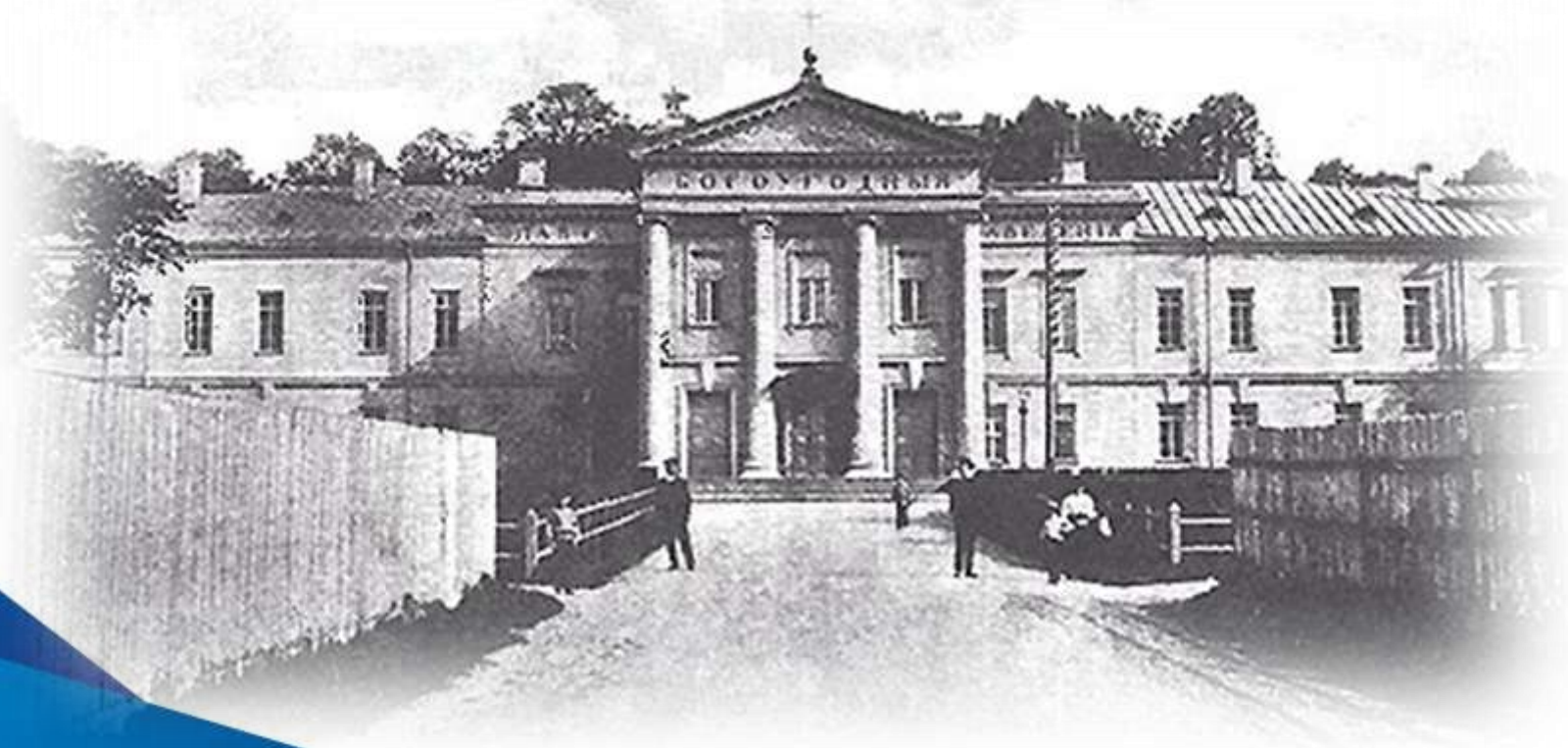
Дворцово-парковый музей-заповедник
«Гатчина» и исторический центр города
включены в список всемирного наследия
ЮНЕСКО.



В городе расположены многие крупные предприятия, в числе которых и научный и учебный центр в области медицины – Гатчинская клиническая межрайонная больница



За более чем 220 лет Гатчинская больница прошла сложный путь от городского госпиталя до одного из самых крупных лечебно-профилактических учреждений Ленинградской области.



Сегодня в ее составе – станция скорой медицинской помощи с 3 подстанциями: в г.Гатчине, г.Коммунаре и п.Сиверский, перинатальный центр, стационар мощностью больше 600 коек и амбулаторно-поликлиническая служба.



Амбулаторно-поликлиническая служба
Гатчинской КМБ – это 6 поликлиник, 13
амбулаторий, 17 фельдшерско-акушерских
пунктов.



Именно первичное звено Гатчинской КМБ сейчас активно развивается: строятся новые медучреждения, оснащаются рабочие места специалистов, закупается оборудование, позволяющее использовать современные методы диагностики и лечения.



Новая поликлиника в микрорайоне Аэродром

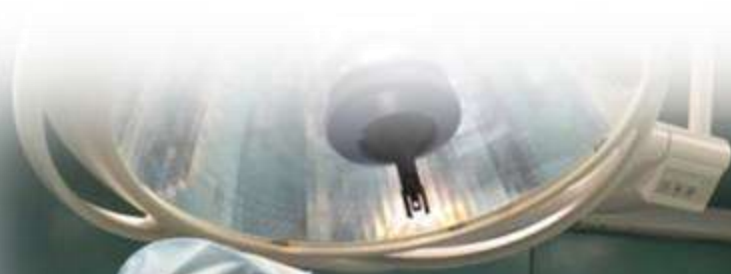
На основе милосердия, высокого профессионализма, использования современных технологий, внедрения инноваций, мы стремимся обеспечить доступную, качественную и безопасную медицинскую помощь каждому пациенту. Наши приоритеты - профилактика и лечение на основе партнерства и активного участия населения в сохранении здоровья.

На 19-ти межрайонных отделениях стационара Гатчинской больницы выполняется огромное количество серьезных хирургических вмешательств в соответствии с самыми высокими медицинскими стандартами:

- эндоскопическое удаление опухолей мочевого пузыря,
- лапароскопические операции на органах малого таза,
- корректировка формы носовой перегородки,
- удаление катаракты бесшовным способом и многое другое



В травмацентре 2-го уровня оказывается специализированная помощь жителям Южного медицинского округа, включающего Гатчинский, Тосненский и Лужский районы Ленинградской области.



Пострадавшим в результате ДТП, падений с высоты, техногенных катастроф, а также имеющим различные патологии опорно-двигательного аппарата проводятся остеосинтезы переломов с использованием современных имплантов, эндопротезирование тазобедренных суставов, артроскопические вмешательства при повреждениях и заболеваниях коленного сустава, реконструктивные операции при патологиях стопы.



На базе Гатчинской КМБ работает Межрайонный первичный сосудистый центр. Кардиологическое отделение с палатой реанимации и интенсивной терапии является окружным кардиологическим центром Южного медицинского округа, оказывающим помощь пациентам Лужского, Волосовского, Ломоносовского и Гатчинского районов. Здесь проходят лечение все больные с острым коронарным синдромом. В 2019 году планируется открытие рентгенэндоваскулярного отделения.



Перинатальный центр Гатчинской КМБ – это многопрофильная клиника со стационаром на 130 коек. В его составе работает целый ряд отделений, в том числе поликлиническое отделение для наблюдения детей до года, родившихся в учреждении.



Центр оснащен диагностическим оборудованием экспертного класса по последним медицинским стандартам: магнитно-резонансным томографом, цифровыми ультразвуковыми аппаратами, аппаратами искусственной вентиляции легких, инкубаторами и открытыми реанимационными системами для выхаживания младенцев весом от 500 граммов и родившихся раньше срока.



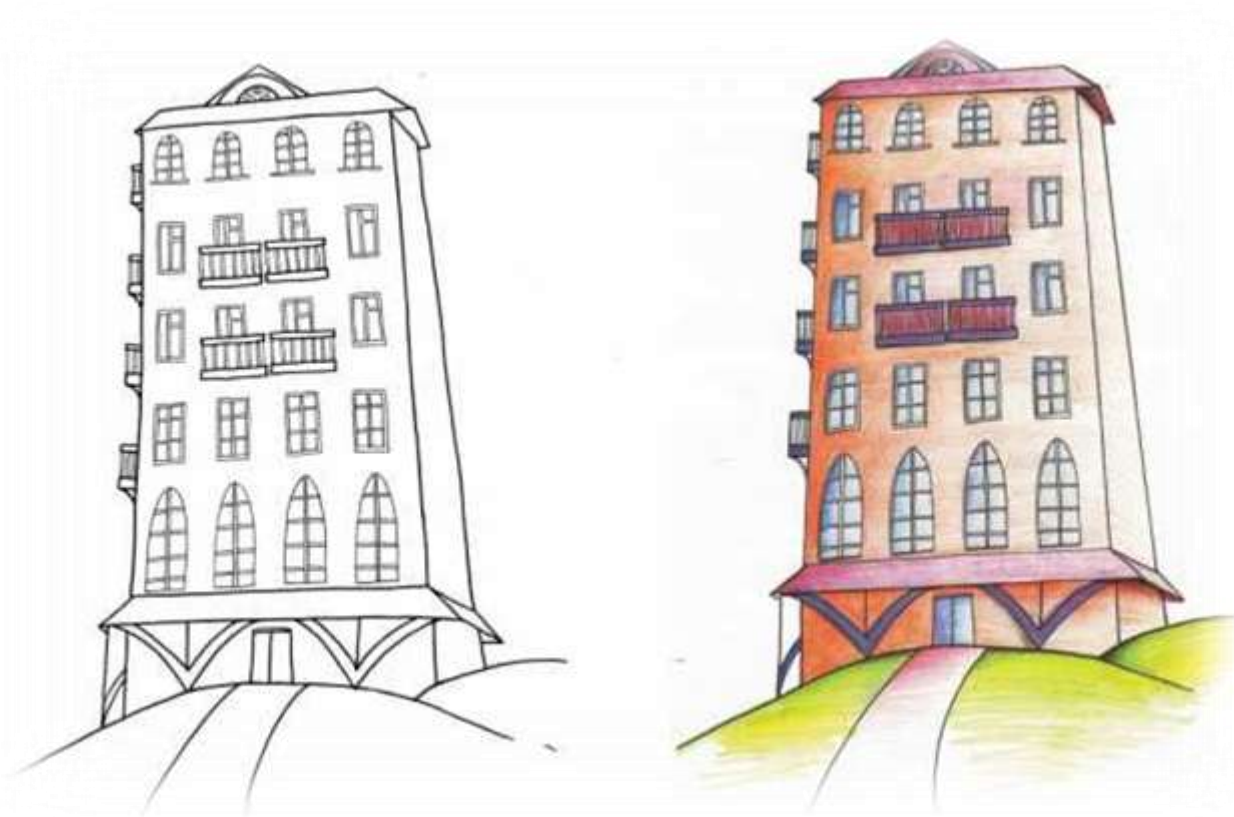
Гатчинская больница участвует в федеральном проекте «Новая модель медицинской организации, оказывающей первичную медико-санитарную помощь». Среди задач проекта – повышение доступности и эффективности медицинских услуг, устранение временных, финансовых и иных потерь и организация рабочих мест, обеспечивающая безопасность и комфортность работы сотрудников.



В Гатчинской больнице внедряются рекомендации Росздравнадзора по организации системы внутреннего контроля качества и безопасности медицинской деятельности». Они призваны максимально снизить риски для пациентов и медработников и максимально улучшить качество и безопасность медицинской деятельности.



Гатчинская больница активно участвует в программах «Земский доктор» и «Земский фельдшер». Ежегодно Комитетом по здравоохранению Ленинградской области и администрацией Гатчинского района для медиков приобретаются 3-5 служебных квартир, а администрация больницы софинансирует аренду жилья.



Коллектив Гатчинской КМБ – это более 2-х тысяч человек. Многие из них очень дружны со спортом и имеют знаки отличия комплекса ГТО. Социальная поддержка сотрудников, от компенсации за санаторно-курортное лечение до поощрений в связи с юбилеями, гарантирована коллективным трудовым договором.



Профсоюзная организация Гатчинской КМБ регулярно организует поездки и экскурсии по достопримечательным местам не только Ленинградской, но и соседних областей. В больнице активно применяется материальная и нематериальная стимуляция.



Команды Гатчинской КМБ – постоянные участники и победители спартакиад разного уровня. Кроме того, среди подразделений ежегодно проходит игра КВН, где в борьбе за Кубок главного врача медики проявляют свои творческие таланты. И мы всегда ждем в свои ряды энергичных и грамотных специалистов, любящих свое дело!



Спасибо за внимание!

