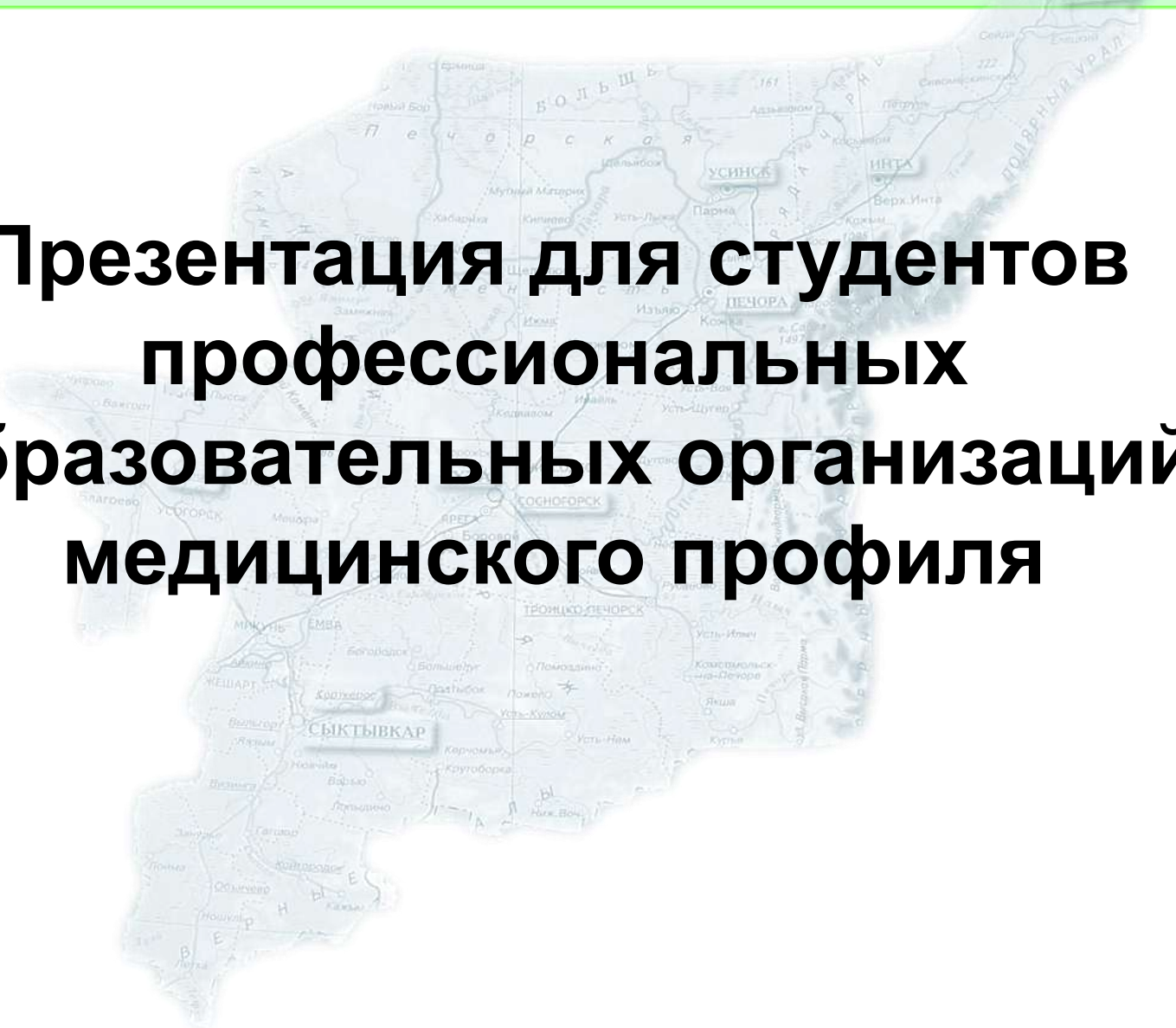




ГБУ РК «ТЦМК РК»



Презентация для студентов профессиональных образовательных организаций медицинского профиля





Территориальный центр медицины катастроф Республики Коми



ГБУ «Территориальный центр медицины катастроф Республики Коми» создано во исполнение постановления Правительства Республики Коми в 2013г.

1 января 2020г. Организация реорганизована в форме присоединения к ней станций скорой медицинской помощи в г. Сыктывкаре и в г. Ухте, а также обособленного отделения Сыктывдинского района.

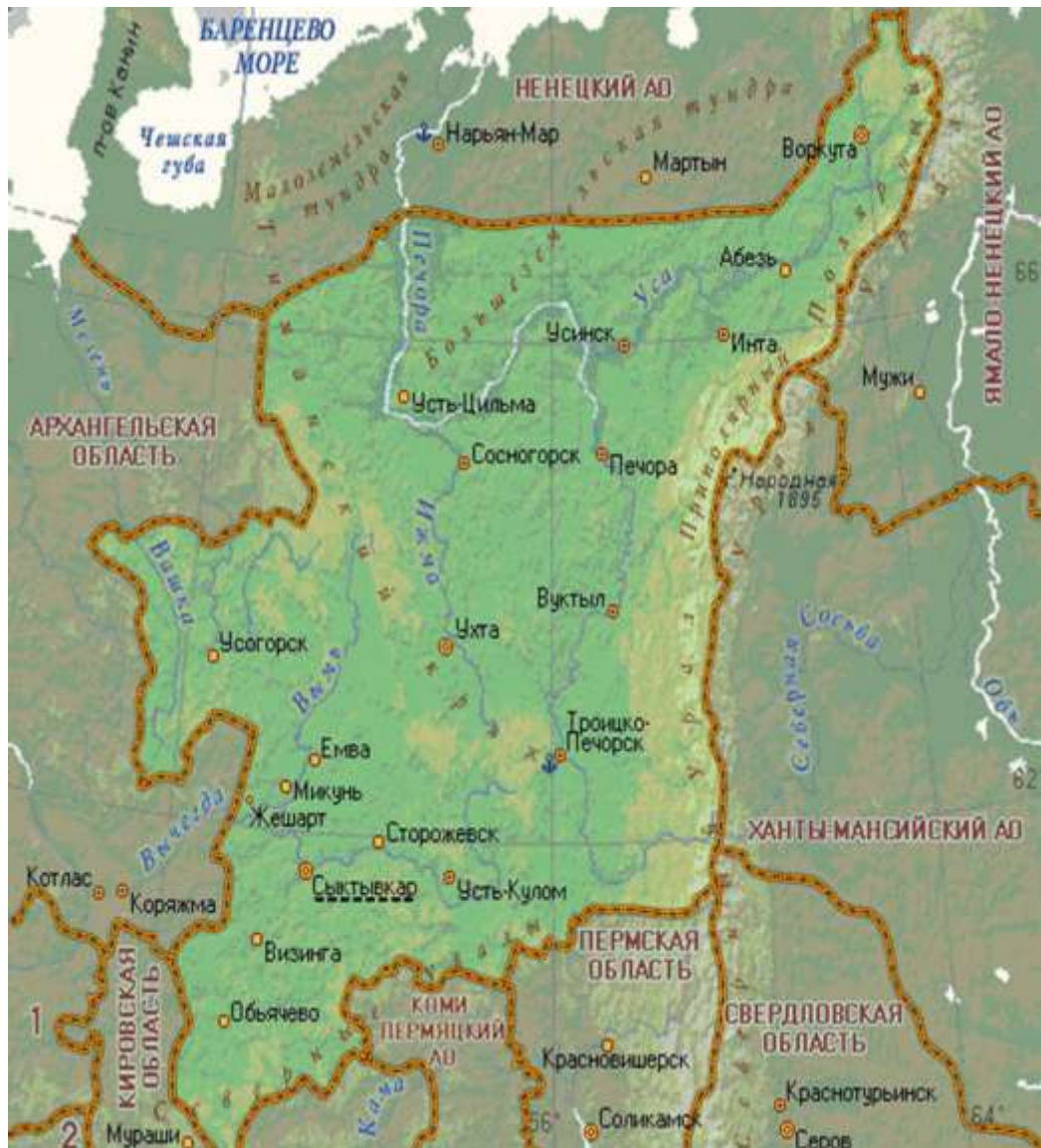
Задачи:

- оказание скорой медицинской, в том числе специализированной медицинской помощи вне медицинской организации;
- ликвидация медико-санитарных последствий чрезвычайных ситуаций мирного времени на территории РК;
- медицинская эвакуация пациентов по территории РК и за пределы субъекта.





Зона обслуживания



Республика Коми расположена на крайнем северо-востоке Европейской части Российской Федерации. Территория республики сравнима по величине со многими европейскими государствами - ее площадь **416,8 тыс. км²**.

Численность населения – **840 тысяч** человек. Плотность населения – 2 человека на 1 кв.км. Средний возраст – 44 года.

С запада и севера Республика Коми граничит с **Архангельской областью** и **Ненецким автономным округом**, на юге проходит рубеж с **Кировской и Пермской областями**. На востоке, по вершинам Урала, пролегает граница с **Ямало-Ненецким и Ханты-Мансийским автономными округами**. На юго-востоке Республика Коми соседствует со **Свердловской областью**.



Структура управления ТЦМК РК, начиная с 1 февраля 2020 г.

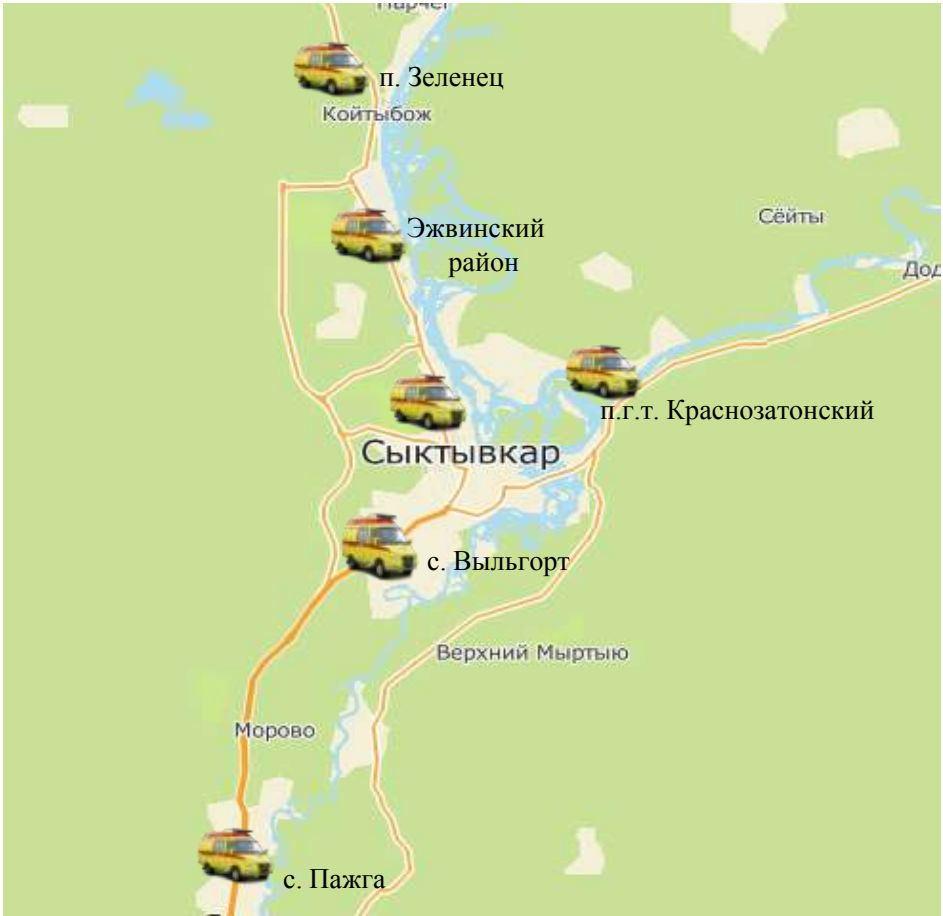




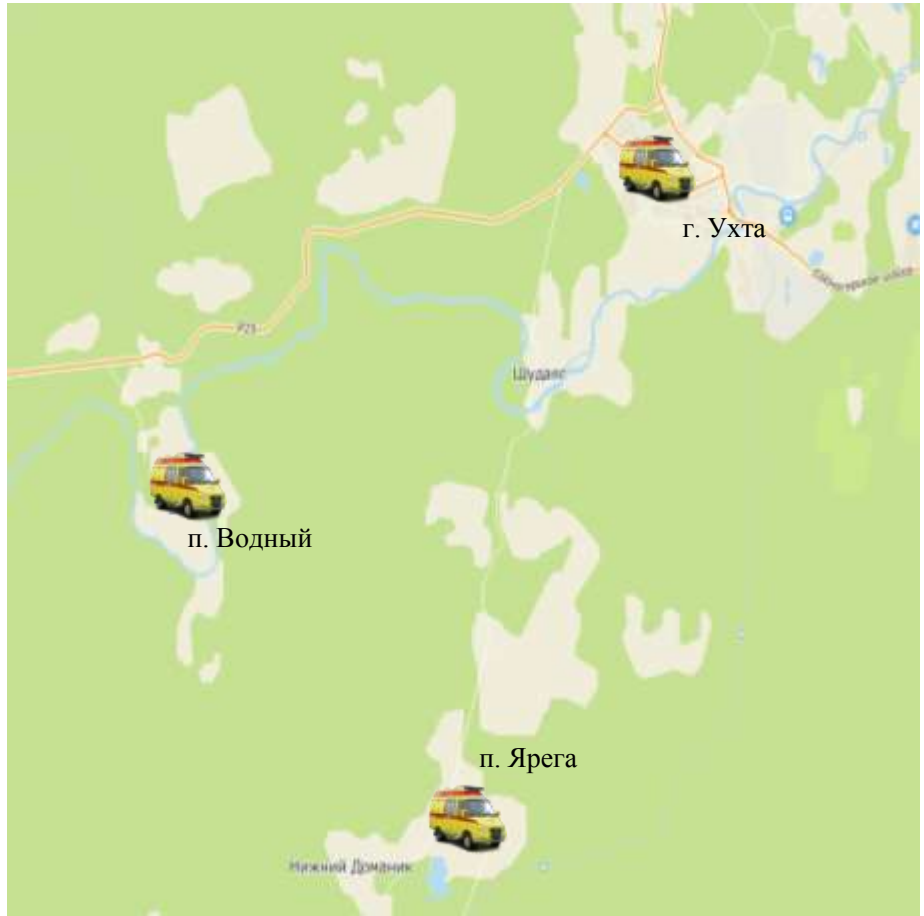
ГБУ РК «Территориальный центр медицины катастроф Республики Коми»



**Отделение СМП г. Сыктывкара и
Отделение СМП Сыктывдинского р-на.**



Отделение СМП г. Ухты





Майские указы президента Российской Федерации



Одной из ключевых целей майских указов президента Владимира Путина от 2012 г. был рост зарплат бюджетников до 200% от средней по региону.

ЦЕЛЕВОЙ ПОКАЗАТЕЛЬ В РЕСПУБЛИКЕ КОМИ 44000р.

СРЕДНЯЯ ЗАРАБОТНАЯ ПЛАТА ВРАЧЕЙ в организации ЗА 2020 год - 114,4 тыс. руб. С учетом выплат за covid -136,8 тыс.руб.





Социальные гарантии сотрудников



Доплаты:

- Районный коэффициент –
г.Сыктывкар **20%** г.Ухта **30%**
- Процентная надбавка за стаж работы в районах крайнего Севера и приравненных местностях выплачивается в размере **-50%**.
- Надбавка за стаж работы до **30%**
- Предоставляется дополнительный отпуск за работу во вредных условиях труда – **от 8** до **35** календарных дней. Максимально ежегодный отпуск – **79** календарных дней.
- Выплачивается дополнительно от **4%** до **15%** должностного оклада за вредные условия труда

ДОПОЛНИТЕЛЬНАЯ ДЕНЕЖНАЯ ВЫПЛАТА
ВРАЧАМ - **5000** р.





В учреждении имеются вакансии врачей-специалистов: врач скорой медицинской помощи (в г.Сыктывкаре и в г.Ухте), врач анестезиолог-реаниматолог (в г.Сыктывкаре и в г.Ухте), врач-психиатр (г.Сыктывкар); в отделение экстренной консультативной помощи и мед.эвакуации: врач-нейрохирург, врач-травматолог-ортопед, врач-хирург.





Социальные гарантии сотрудников



**Учреждение жилого фонда не имеет.
Возможности предоставления жилья в настоящее
время нет.**



Социальные гарантии сотрудников



- Специальная рабочая форма**

Бесплатное обеспечение и своевременная выдача спецодежды всем работникам является обязанностью работодателя, в соответствии с Трудовым кодексом РФ.





НАША РАБОТА



- Оказание скорой, в том числе скорой специализированной, медицинской помощи вне медицинской организации





НАША РАБОТА



- Медицинская эвакуация пациентов по территории Республики Коми и за пределы субъекта.





НАША РАБОТА



- Ликвидация медико-санитарных последствий чрезвычайных ситуаций мирного времени на территории РК





Количество бригад СМП на 01.01.2020 года



	Всего бригад СМП	В том числе	
		Общепрофильные выездные бригады СМП	Специализированные выездные бригады СМП
ЭКМП и МЭ по г. Сыктывкару	3	3	-
ЭКМП и МЭ по г. Ухте	2	2	-
Отделение СМП по г. Сыктывкару и Сыктывдинскому району	29	27 (в т.ч. Эжвинский район и пгт. Краснозатонский)	2 (бриг. анестезиологии-реанимации, психиатрическая бригада)
Филиал по г. Ухте	11	10 (в т.ч. п. Водный, п. Ярега)	1 (бригада анестезиологии-реанимации)
ИТОГО	45	42	3



Среднесуточная нагрузка на бригаду СМП в зависимости от профиля бригад, в разрезе отделений СМП, за 2019 год



Профиль бригады	отделение СМП г. Сыктывкар	отделение СМП г. Ухта	отделение СМП Сыктывдинского района
Специализированная анестезиологии и реанимации	8,7	11,4	-
Специализированная психиатрическая	11,7	-	-
Общепрофильная врачебная	13,3	12,0	10,4
Общепрофильная фельдшерская	13,9	12,4	6,0
В среднем на 1 бригаду СМП	11,9	12,1	8,1



Школа медицины катастроф



Образовательная деятельность
(бессрочная лицензия на образовательную деятельность)

В 2019 году охвачено образовательными услугами 2999 человек

Экскурсии для школьников.
Выезды на городские и республиканские мероприятия

Помощь Коми республиканской ассоциации в проведении аккредитации будущих врачей

Симуляционное обучение для студентов мединститута СГУ, СМК им. И.П. Морозова

Повышение квалификации для своих сотрудников

Занятия для фельдшеров.
Прием практических навыков у своих работников

Платные образовательные услуги.
Выезд в гг. Воркуту и Инту

Обучение младшего медицинского персонала

Вхождение в систему непрерывного профессионального роста





Школа медицины катастроф



На базе нашего Центра активно работает подразделение –

Школа медицины катастроф.

- ✓ Получена бессрочная лицензия на образовательную деятельность
- ✓ Развернуты тренажеры для практического обучения.
- ✓ Школа активно работает на портале НМО.



Мы не выдаем конспекты для переписывания информации, а работаем индивидуально с каждым слушателем



Оценка профессионального мастерства



Соревнования – это высшая форма проявления мастерства

**VII республиканские
соревнования
среди специалистов служб,
принимающих участие в
ликвидации ЧС в 2019г.**

1. 15 муниципальных образований
2. Новые этапы и задания
3. Поддержка со стороны МЗ РК; Коми республиканской ассоциации врачей
4. Приз от МЗ РК за первое место (автомобиль скорой помощи)
5. Огромная медиа-поддержка





ГБУ РК «ТЦМК РК»



Сделай себя нужным другому

Контакты:

г. СЫКТЫВКАР

ул. Бабушкина д. 11

Телефон **8(8212)301-249**

г. УХТА ул.

Сенюкова д. 10

Телефон **8(8216)74-11-80**





Спасибо за внимание!

