

**Государственное бюджетное учреждение здравоохранения
«Центр общественного здоровья и медицинской профилактики
Калининградской области»**

**Главный врач
Калинина Людмила Валентиновна**

Г. Калининград, 2023

Государственное бюджетное учреждение здравоохранения "Центр общественного здоровья и медицинской профилактики Калининградской области" – единственное специализированное учреждение в регионе, успешно реализующее государственную политику в области профилактики заболеваний и укрепления здоровья населения.





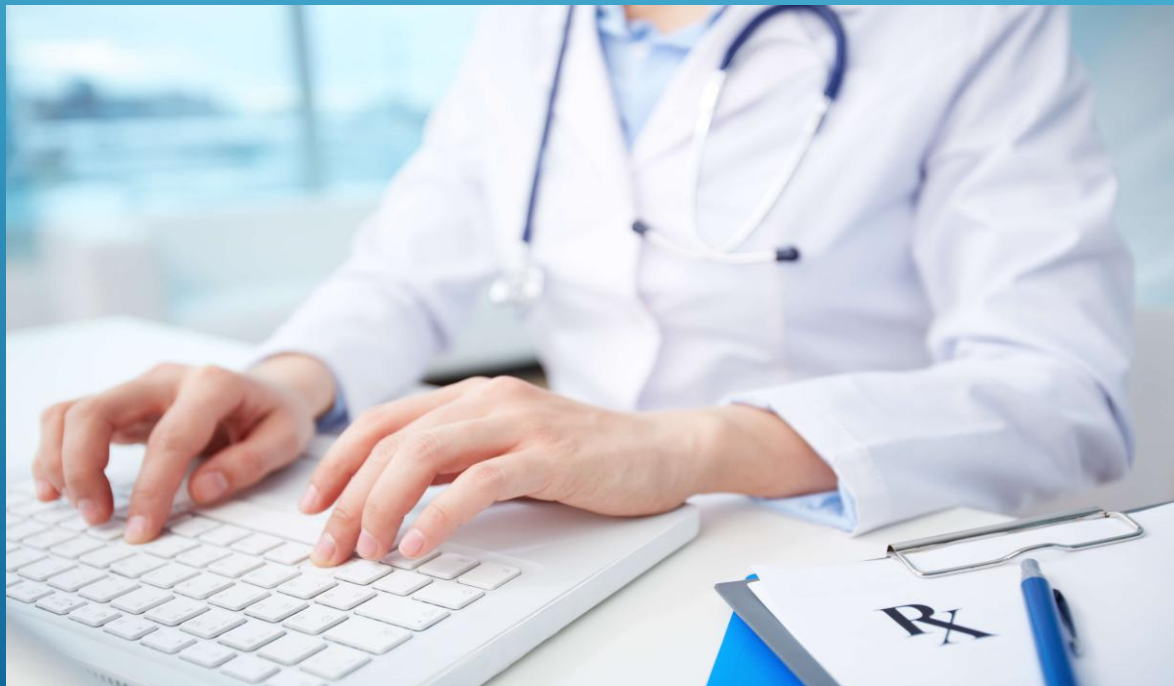
**ГОСУДАРСТВЕННОМУ БЮДЖЕТНОМУ УЧРЕЖДЕНИЮ
ЗДРАВООХРАНЕНИЯ «ЦЕНТР ОБЩЕСТВЕННОГО ЗДОРОВЬЯ И
МЕДИЦИНСКОЙ ПРОФИЛАКТИКИ КАЛИНИНГРАДСКОЙ ОБЛАСТИ»
ТРЕБУЮТСЯ СЛЕДУЮЩИЕ СПЕЦИАЛИСТЫ:**

Организационно-методический отдел

Медицинский статистик

Заработная плата

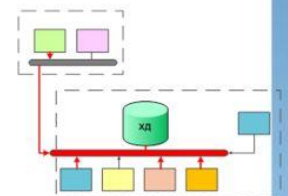
27 000



Медицинская статистика

Этапы:

- **Сбор** первичной информации
 - Выборка информации из:
 - электронных документов МИС
 - других смежных систем ЛПУ
 - крупных региональных центров
 - Загрузка в многомерное хранилище
- **Формирование** форм, отчетов, диаграмм
 - Верификация и чистка данных
 - Расчет, статистическая обработка
 - Представление в наглядном, понятном виде
- **Анализ**
 - Оценки, прогнозы, нетривиальные факты, зависимости
 - Принятие решений
 - Представление внешним заинтересованным получателям



Центр общественного здоровья и медицинской профилактики

Инструктор по гигиеническому
воспитанию

заработная плата

23000

Проект «ЗДОРОВОЕ ДОЛГОЛЕТИЕ» 55+

Комплексное обследование в Центре здоровья

Встреча с врачом-дерматологом по вопросам онкологической настороженности

Встреча с врачом по вопросам медицинской профилактики о важности физической активности + «золотые правила» + нейробики (гимнастика для мозга)

Встреча с врачом-диетологом по принципам рационального питания

Встреча с медицинским психологом по сохранению психологического здоровья

Занятия с юристом по вопросам юридической грамотности

Все услуги предоставляются бесплатно

Посещение центра 1 раз в неделю по средам с 11:00 – 12:00 ч.

Уточняйте подробности и наличие свободных мест по телефону: 8 (4012) 46-72-71

г. Калининград, ул. Литовский вал, 64 А



НЕ МОЖЕТЕ БРОСИТЬ КУРИТЬ?

Приходите к нам в кабинет по отказу от курения
Каждый четверг с 9:00 до 11:30 ч.

ЗАПИСЬ ПО ТЕЛЕФОНУ: 8 (4012) 46-95-87



Сахарный диабет
хроническое заболевание, основным признаком которого является повышение уровня глюкозы в крови (гипергликемия).

1 ТИП САХАРНОГО ДИАБЕТА
Среди людей, страдающих диабетом на 1 тип приходится лишь 10%.
Чаще возникает в детском, подростковом или молодом возрасте до 30 лет.
Причина развития болезни — прекращение выработки инсулина.
Если у Вас

2 ТИП САХАРНОГО ДИАБЕТА
Среди людей, страдающих диабетом на 2 тип приходится около 90%.
Подавляющее большинство пациентов имеют избыточный вес или ожирение.

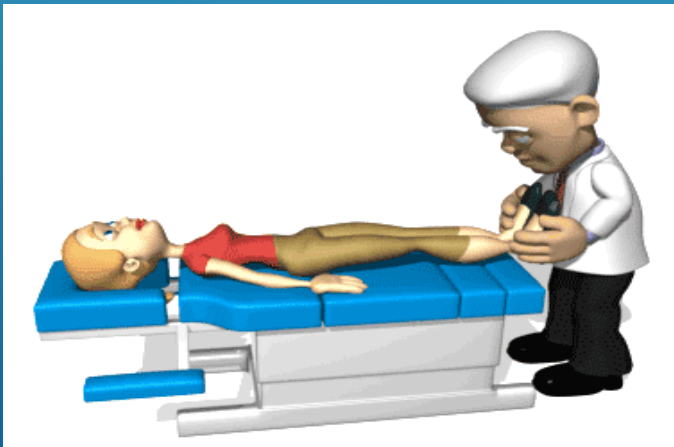
- Характерна высокая распространенность диабета 2 типа среди ближайших родственников
- Заболевание начинается постепенно, длительное время течет бессимптомно
- Развивается 2 тип диабета преимущественно во взрослом возрасте (как правило после 40 лет)

Получите консультацию? Сдайте кровь!



Отделение медицинской реабилитации

Медицинская сестра по массажу	заработная плата	25 000
Медицинская сестра по реабилитации	заработная плата	25 000
Инструктор по лечебной физкультуре	заработная плата	23 000



УСЛОВИЯ РАБОТЫ:

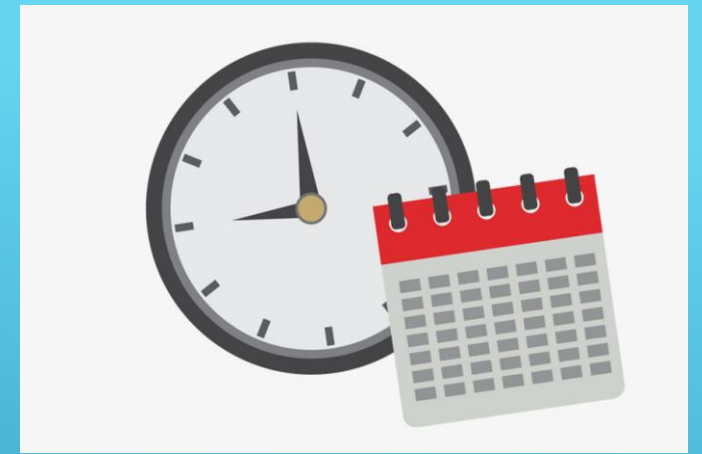
**Нашей медицинской организации
требуется специалисты на постоянную
работу с полной занятостью:**

39-часовая рабочая неделя

понедельник – пятница с 8.00 до 16.18

либо с 8.30 до 16.48

Перерыв на обед с 13.00 до 13.30



Кадровая программа:

При первом трудоустройстве в государственные медицинские организации Калининградской области в соответствии с постановлением Правительства Калининградской области от 2 апреля 2018 года № 170 «Об установлении порядков и размеров выплаты при первом трудоустройстве в государственные медицинские организации Калининградской области и компенсации расходов на оплату найма жилого помещения жилищного фонда коммерческого использования, расположенного на территории Калининградской области, медицинским работникам, имеющим высшее профессиональное среднее профессиональное образование», врачам может быть произведена выплата в размере от 300000 рублей, среднему медицинскому персоналу - от 150000 рублей (в зависимости от территориального коэффициента и повышающего коэффициента для дефицитных должностей).

Выплаты медицинским работникам при первом трудоустройстве в государственные медицинские организации Калининградской области



*список необходимых документов собирает кадровая служба медицинской организации.
** выплата осуществляется в течение 60 рабочих дней с даты заключения договора.

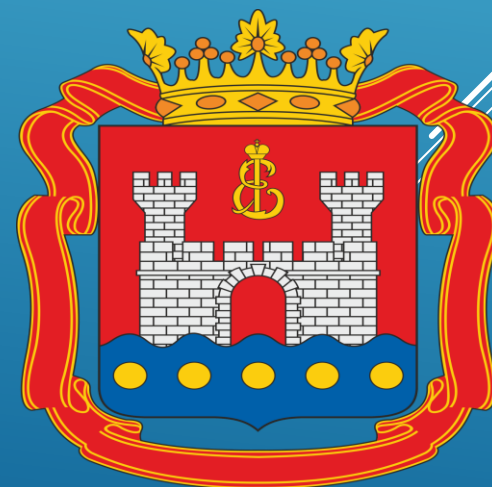
Куда предоставлять документы:
Центр компетенций и организации подготовки квалифицированных кадров для системы здравоохранения КО
Адрес: г. Калининград, ул. Мусоргского, д. 10А, 4 этаж, каб. 54
телефон: 31 (4012) 640-922, kadry@infomed39.ru
[+7 \(902\) 037-04-55](tel:+7(902)037-04-55), [@medkadry39](https://www.instagram.com/medkadry39)

Кто имеет право:
Медицинские работники, впервые трудоустроившиеся в государственные медицинские организации Калининградской области:
- после окончания обучения;
- после переезда из другого региона или иностранного государства;
- из частной, федеральной или ведомственной системы здравоохранения.

Выплаты врачам:
от 300 000 до 1 800 000 руб.*

Выплаты для среднего медицинского персонала:
от 150 000 до 900 000 руб.*

*сумма рассчитывается исходя из занимаемой должности и муниципалитета, в котором трудоустроен медицинский работник.



В городе Калининграде эта выплата составит для:

- **медицинской сестры по реабилитации – 150 тыс. рублей,**
- **медицинской сестры по массажу – 150 тыс. рублей,**
- **инструктора по лечебной физкультуре – 150 тыс. рублей,**
- **медицинского статистика – 150 тыс. рублей.**
- **инструктора по гигиеническому воспитанию – 150 тыс. рублей.**

Выплата предоставляется медицинскому работнику при условии, что он:

- 1) впервые трудоустроился в медицинскую организацию и заключил с ней трудовой договор;**
- 2) имеет высшее или среднее профессиональное образование;**
- 3) не относится к лицам, имеющим право на получение единовременной денежной выплаты в соответствии с Законом Калининградской области от 3 апреля 2013 года № 208, а также получившим единовременную компенсационную выплату в соответствии с постановлением Правительства Калининградской области от 29 марта 2016 года № 153;**
- 4) не оказывает платные медицинские услуги в качестве основной работы по трудовому договору с медицинской организацией.**

Медицинский работник вправе обратиться за выплатой не позднее чем по истечении 6 (шести) месяцев с даты заключения трудового договора с медицинской организацией.

Необходимые документы:

Для получения выплаты медицинский работник представляет в государственное казенное учреждение здравоохранения «Медицинский информационно-аналитический центр» (далее – МИАЦ) следующие документы:

- 1) собственноручно написанное заявление о предоставлении выплаты;**
- 2) согласие медицинского работника на обработку персональных данных; оформленное в соответствии с требованиями Федерального закона от 27 июля 2006 года № 152-ФЗ «О персональных данных»;**
- 3) копию документа, удостоверяющего личность;**
- 4) копию документа, подтверждающего изменение (в случае изменения) фамилии, имени, отчества;**
- 5) копию трудовой книжки;**
- 6) копию трудового договора с медицинской организацией;**
- 7) копию приказа о приеме на работу;**
- 8) реквизиты банковского счета, открытого на имя работника.**

СУБСИДИРОВАНИЕ ПЕРВОНАЧАЛЬНОГО ВЗНОСА ПО ИПОТЕЧНЫМ КРЕДИТАМ



Фонд «Жилищное
и социальное строительство
Калининградской области»

Предоставляется при условии:

- Возраст до 36 лет;
- медицинский работник государственной медицинской организации Калининградской области и имеющим стаж работы по специальности не менее трех лет, за исключением медицинских работников, относящихся к младшему медицинскому персоналу;
- проживающий на территории Калининградской области;
- относящийся к категории граждан, нуждающихся в жилых помещениях в соответствии со статьей 1 Закона Калининградской области от 02 июля 2012 года №129 «О мерах социальной поддержки отдельных категорий граждан в Калининградской области»;
- заключающий (заключивший) договор ипотечного жилищного кредита (займа) после 01 января 2017 года;
- не улучшавший жилищные условия с использованием государственной поддержки за счет средств федерального и областного бюджетов.

**ДО 30 % ОТ
НОРМАТИВНОЙ
СТОИМОСТИ
ЖИЛЬЯ**



Контактная информация уполномоченной организации:

- 1) г. Калининград, ул. Зеленая, д. 89, кабинет 1,
тел. 8 (4012) 52-73-80;
- 2) г. Калининград, Ленинский проспект, д. 1, 2
этаж,
тел. 8 (4012) 555-001

МАКСИМАЛЬНЫЕ РАЗМЕРЫ СУБСИДИЙ

СОСТАВ СЕМЬИ	НОРМАТИВ ПЛОЩАДИ	НОРМАТИВ СТОИМОСТИ	РАЗМЕР СУБСИДИИ
	33 кв. м	990 тыс. руб.	297 тыс. руб.
	42 кв. м	1260 тыс. руб.	378 тыс. руб.
	54 кв. м	1620 тыс. руб.	486 тыс. руб.
	72 кв. м	2160 тыс. руб.	648 тыс. руб.

Под нуждающимися понимаются граждане:

- 1) поставленные на учет в качестве нуждающихся в улучшении жилищных условий до 1 марта 2005 года;
- 2) не являющиеся нанимателями жилых помещений по договорам социального найма или членами семьи нанимателя жилого помещения по договору социального найма либо собственниками жилых помещений или членами семьи собственника жилого помещения;
- 3) являющиеся собственниками (нанимателями) жилого помещения, членами семьи собственника (нанимателя) жилого помещения, проживающими в жилом помещении, размер общей площади которого составляет менее:
для одиноких (не имеющих семей) граждан - 33 кв. метра;
для семьи, состоящей из 2 человек, либо для неполной семьи, состоящей из одного родителя и одного ребенка, - 42 кв. метра;
для семьи, состоящей из 3 или более человек, включающей помимо супругов одного и более детей, либо для неполной семьи, состоящей из одного родителя и двух или более детей, - по 18 кв. метров на одного человека.



Более подробно с комплексом мер социальной поддержки медицинских работников можно ознакомиться на сайте Министерства здравоохранения Калининградской области www.infomed39.ru в разделе Кадры – Меры социальной поддержки.

**Официальный сайт нашего учреждения
www.cmp.infomed39.ru**

Мы ждем Вас!



МЫ ЖДЕМ ВАС!

КОНТАКТЫ:

- ▶ **236006 г. Калининград, ул. Литовский вал, д. 64А**
- ▶ **E-mail: cmp@infomed39.ru**
- ▶ **Сайт: cmp.infomed39.ru**
- ▶ **тел./факс (4012) 46 72 71**
- ▶ **тел. отдела кадров (4012) 53 24 04; +7-906-212-8088 (Андреева Татьяна Владимировна)**
- ▶ **E-mail отдела кадров: genby.andreeva@yandex.ru**

Спасибо за внимание!